

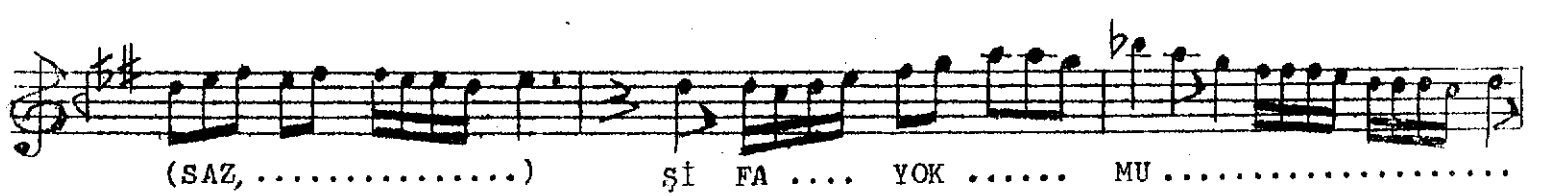
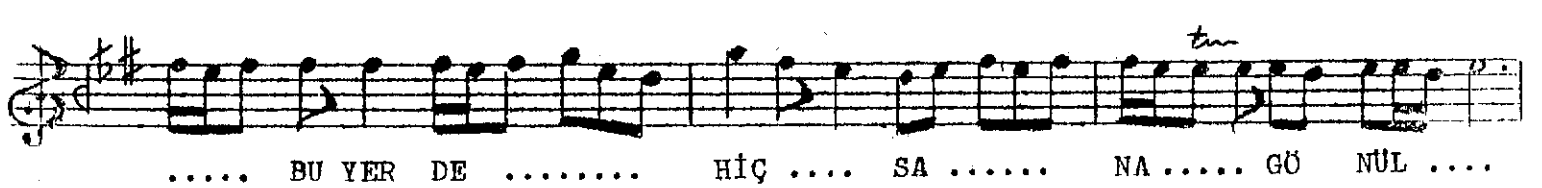
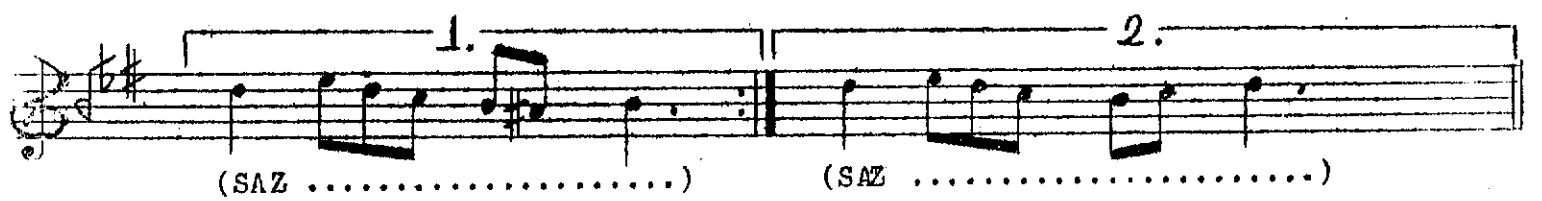
HÜZZAM ŞARKI

Güfte ve Beste
AHMET UZEL

Usulu: CURCUNA

(Bu derd-i gam ile hâlâ üzme benî a gönül)

(♩ = 160)



BU DİRD-İ GAM İLE HÂLÂ ÜZME BENİ A GÖNÜL
ŞİFÂ YOK MU BU YERDE HİÇ SANA GÖNÜL
CANIN SAĞKEN DAHA ÖLDÜN, KALDIN HİÇRANA GÖNÜL
ŞİFÂ YOK MU BU YERDE HİÇ SANA GÖNÜL